

Handbuch für die Installation und den Programmstart

Für DataPage+ 2013

Zuletzt aktualisiert am: 25. Juli 2013

Inhaltsverzeichnis

Installieren der benötigten Komponenten für die Freigabe.....	1
Überblick.....	1
Schritt 1: Führen Sie Setup.exe aus und starten Sie den Assistenten.....	1
Schritt 2: Lizenzvereinbarung akzeptieren.....	2
Installation von DataPage+.....	5
Überblick.....	5
Schritt 1: Starten des Assistenten.....	5
Schritt 2: Endbenutzer-Lizenzvertrag.....	6
Schritt 3: Wählen Sie einen Setup-Typ.....	7
Schritt 4: Klicken Sie auf "Installieren".....	11
Schritt 5: Beenden Sie den Installationsvorgang.....	12
Schritt 6: Überprüfen Sie die installierten Inhalte.....	13
Programmdateien.....	13
Demo-Datenbankdateien.....	14
Erste Anwendung von DataPage+.....	15
Überblick.....	15
Schritt 1: Starten Sie das Programm.....	15
Schritt 2: Folgen Sie den Anweisungen im Kapitel "Erste Schritte".....	15
Problembehandlung beim Installationsvorgang.....	17
Überblick.....	17

Installieren der benötigten Komponenten für die Freigabe

Überblick

Dieses Kapitel behandelt die Installation dieser erforderlichen Komponenten:

- Microsoft .NET Framework 4
- Microsoft SQL Server 2008 Express

Schritt 1: Führen Sie Setup.exe aus und starten Sie den Assistenten

Wenn Sie den Installationsvorgang über eine CD/DVD starten, doppelklicken Sie hierzu auf die Hauptdatei **setup.exe** (Abbildung 1).

Wenn Sie die Installation mit einer herunterladbaren Kopie vornehmen, extrahieren Sie den Inhalt des heruntergeladenen Archivs und doppelklicken auf die dortige Datei **DataPagePlusSetup.exe**:

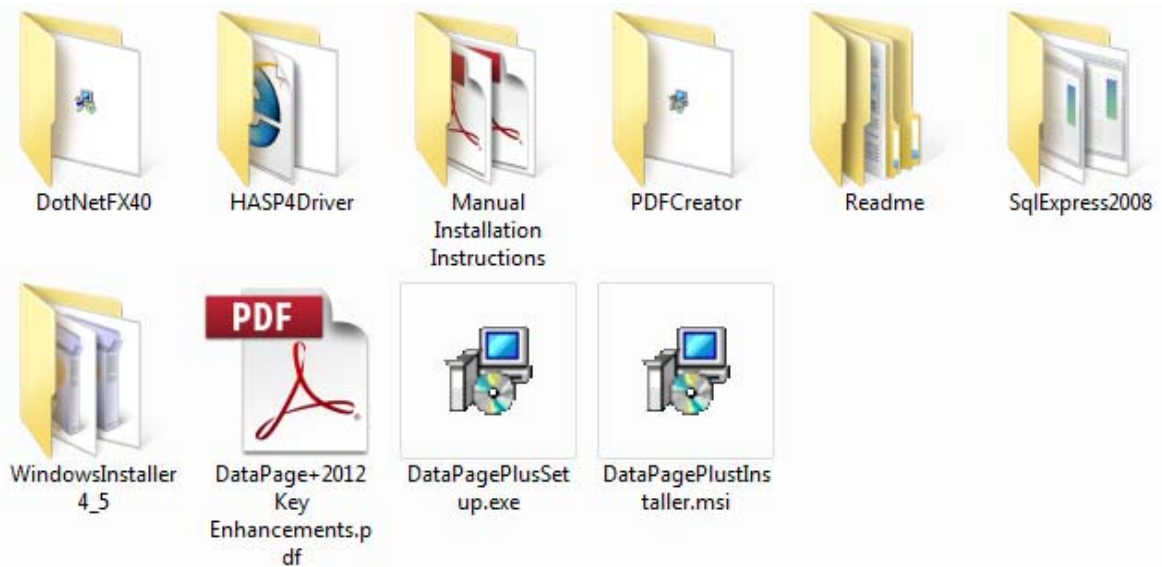


Abbildung 1 – Die Datei "Setup.exe"

Der Installationsassistent wird gestartet. Wenn einige der benötigten Komponenten fehlen, wird vom Installationspaket versucht, diese vor dem Installationsvorgang der Hauptanwendung DataPage+ zu installieren.

Schritt 2: Lizenzvereinbarung akzeptieren

Akzeptieren Sie alle Lizenzvereinbarungen, die eingeblendet werden:

- Klicken Sie für die Komponente "Microsoft .NET Framework 4" (Abbildung 2) auf **Akzeptieren**, wenn diese angezeigt wird.
- Klicken Sie für die Komponente "Microsoft SQL Server 2008 Express" (Abbildung 3) auf **Akzeptieren**, wenn diese angezeigt wird.

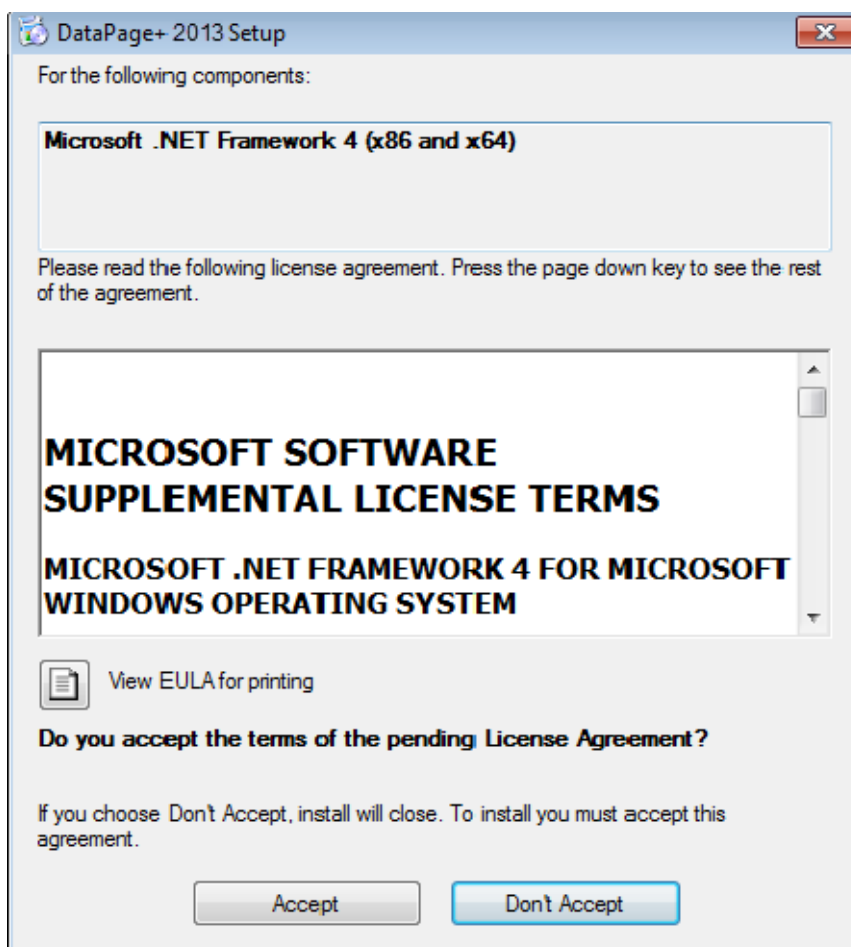


Abbildung 2 – Schwebende

Akzeptanz der Lizenzvereinbarung von "Microsoft .NET Framework 4"

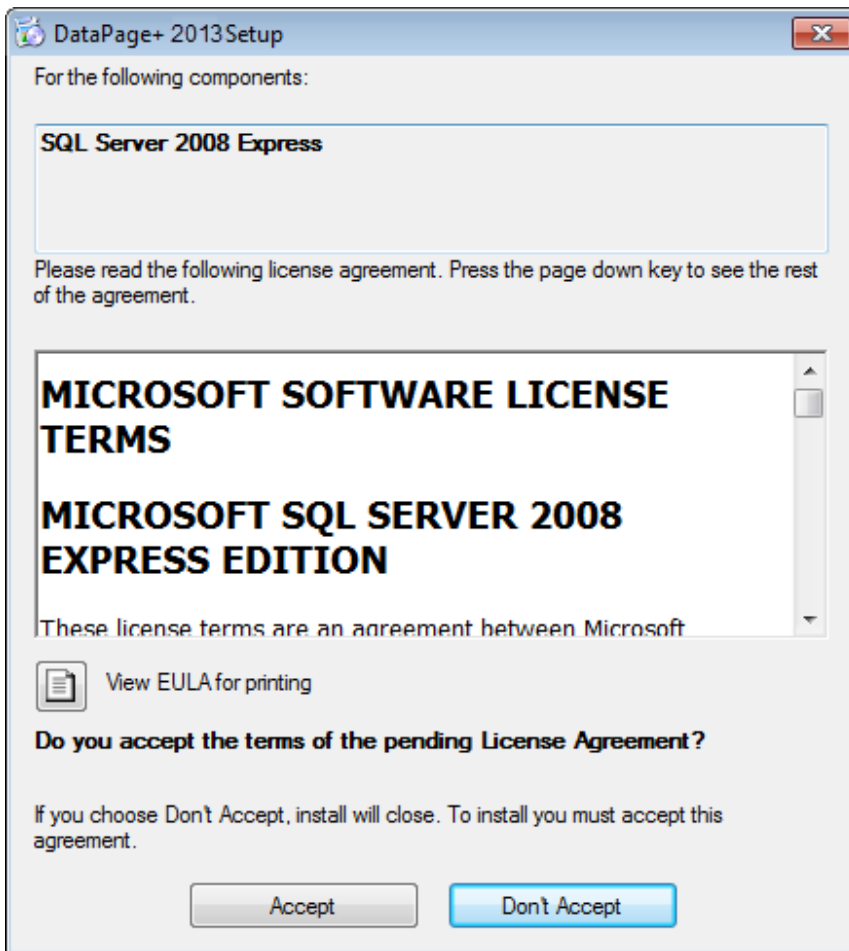
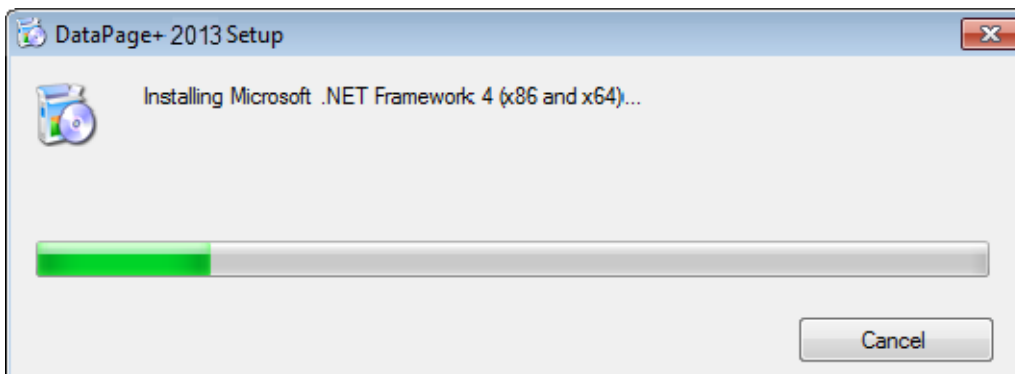


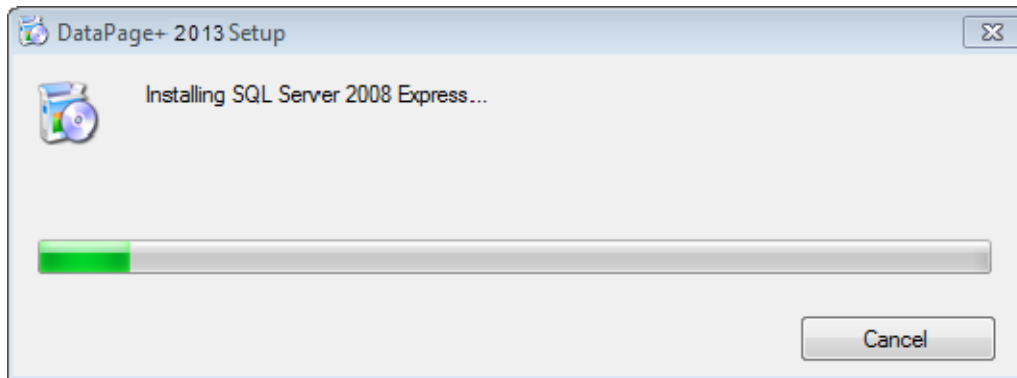
Abbildung 3 – Die schwebende Akzeptanz der Lizenzvereinbarung für den "SQL Server 2008"

Es erscheint ein Fortschrittsbalken, zunächst für ".NET Framework 4":



Nachdem diese Komponente installiert ist, erscheint sofort ein weiterer Fortschrittsbalken für die Installation "SQL Server 2008 Express":

Handbuch für die Installation und den Programmstart Wilcox Associates Inc.



Der Installationsvorgang für diese erforderlichen Komponenten kann mehrere Minuten in Anspruch nehmen.

Sobald die Komponenten ".NET Framework 4" und "MS SQL Express 2008" installiert sind, wird sofort mit der Installation der Hauptanwendung von DataPage+ begonnen. Siehe "Installation von DataPage+", Seite 5.

Installation von DataPage+

Überblick

Dieses Kapitel behandelt ausschließlich den Installationsvorgang der Anwendung DataPage+. Die benötigten Komponenten sollten bereits installiert sein. Weitere Informationen finden Sie unter "Installieren der benötigten Komponenten für die Freigabe", Seite 1.

Schritt 1: Starten des Assistenten

Hinweis: Wenn Sie die Installationsdatei ausführen und eine vorhandene 'DataPage+'-Version bereits auf Ihrem System existiert, haben Sie die Möglichkeit, die bestehende Installation nachzubessern oder zu entfernen.

Wenn Sie einen KOMPLETTEN Installationssatz ausführen, dann wird auch MS .NET Framework 4 installiert und überprüft, ob es Bestandteil des aktuellen Systems ist.

Sobald die Komponenten ".NET Framework 4" und "MS SQL Express 2008" installiert sind, wird sofort mit der Installation der Hauptanwendung von DataPage+ begonnen.

Der **Setup-Assistent von DataPage+** führt Sie durch den Installationsvorgang. Nehmen Sie die erforderlichen Eingaben in den entsprechenden Feldern vor und wählen Sie die gewünschten Optionen aus. Klicken Sie in jedem Fenster auf **Weiter**.

Klicken Sie im Begrüßungsfenster (Abbildung 4) auf **Weiter**, um den Assistenten zu starten:

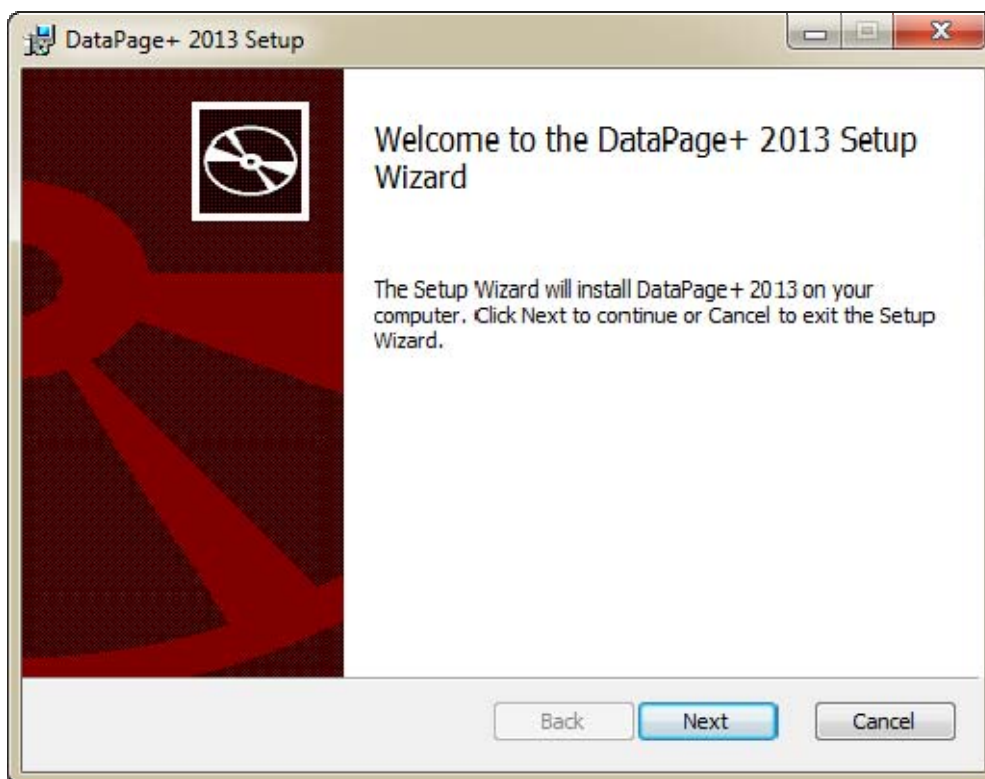


Abbildung 4 – Begrüßungsfenster

Schritt 2: Endbenutzer-Lizenzvertrag

Es erscheint das Fenster **Endbenutzer-Lizenzvertrag** (Abbildung 5).



Abbildung 5 – Fenster "Endbenutzer-Lizenzvertrag"

Lesen Sie die Lizenzvereinbarung und akzeptieren Sie sie und klicken Sie dann auf **Weiter**.

Schritt 3: Wählen Sie einen Setup-Typ.

Wählen Sie im Fenster "Einstellungstyp wählen" (Abbildung 6) den Einstellungstyp aus:

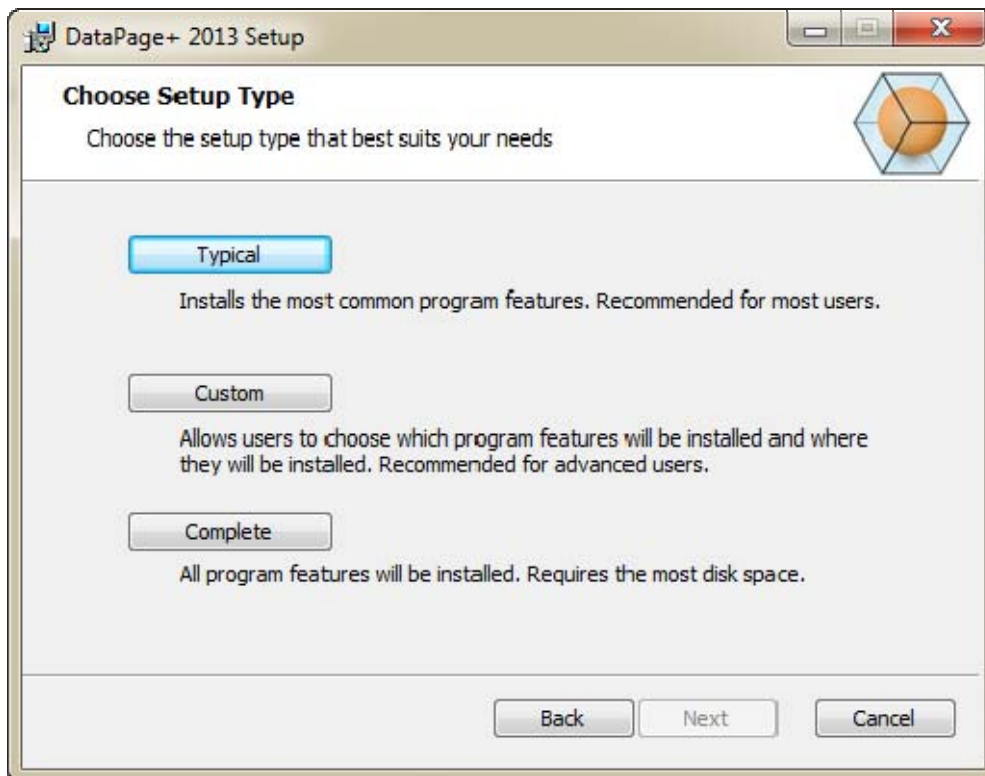


Abbildung 6 – Fenster "Setup-Typ wählen"

Typisch - Mit dieser Option werden die üblichen Programmdateien installiert und in das folgende Standardverzeichnis gespeichert: C:\Program Files\WAI\DataPage+ 2013 oder C:\Program Files (x86)\WAI\DataPage+ 2013.

Benutzerdefiniert - Mit dieser Option können Sie das Installationsverzeichnis und die zu installierenden Komponenten selbst wählen. Das Fenster weiter unten (Abbildung 7) erscheint.

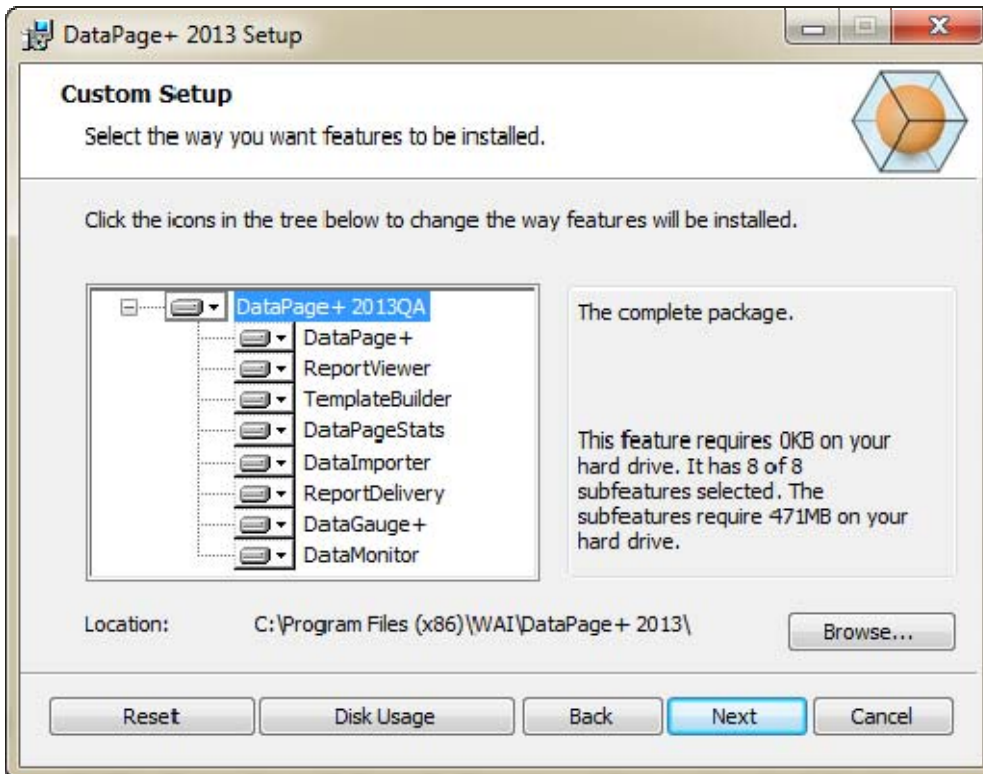



Abbildung 7 – Fenster "Benutzerdefinierte Einrichtung"

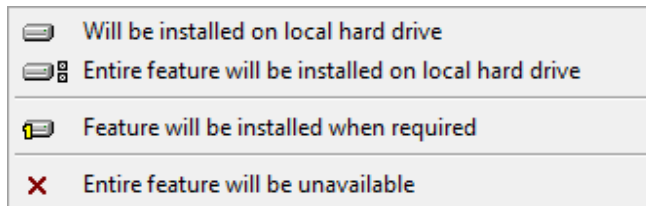
Wählen Sie die Extras bzw. Tools aus, die Sie installieren möchten:

- **DataPage+** - Installiert die Hauptanwendung von DataPage+.
- **ReportViewer** - Hierüber wird ein eigenständiger ReportViewer installiert, mit dem Sie Protokolle, die innerhalb von DataPage+ erstellt und gespeichert wurden, anzeigen können.
- **TemplateBuilder** – Hiermit wird eine Anwendung zur Bearbeitung oder Erstellung von Protokollvorlagen in DataPage+ installiert.
- **DataPageStats** - Hiermit wird das Hilfsprogramm "DataPageStats.exe" installiert. Mit diesem Tool wird innerhalb eines Werkstückprogrammes in PC-DMIS eine neue XML-Statistikdatei für DataPage+ erstellt.
- **DataImporter** - Hiermit wird das Hilfsprogramm "DataImporter.exe" installiert. Mit diesem Tool wird ein bestimmtes Verzeichnis auf Ihrem lokalen Rechner, das für den Import von Daten unterstützter Dateitypen bestimmt ist, überwacht.
- **Protokollabgabe** - Hiermit wird das Hilfsprogramm "ReportDelivery.exe" installiert. Mit diesem Tool werden "DataPage+"-Protokolle automatisch an ein vorgegebenes Verzeichnis, oder per E-Mail an die gewünschten Empfänger gesendet.
- **DataGauge+** - Hiermit wird die Anwendung "DataGauge+", das zu messende Werkstückvorlagen mit Hilfe von Messlehren definieren kann und dann die Messdaten erfasst und in einer Datenbank abspeichert, installiert.

- **DataPage+** - Installiert die Anwendung "DataMonitor". Anhand dieser Darstellung können Sie die eingehenden Daten überwachen, ohne dafür ein Protokoll erstellen zu müssen.

Installierte Elemente anpassen - Ein Überblick

Standardmäßig werden alle Programmkomponenten ausgewählt, um in die Installation mit einbezogen zu werden. Sie können die Strukturansicht dazu verwenden, um zu entscheiden, ob diese Elemente installiert werden sollen, und, falls ja, den Zeitpunkt der Installation dieser Elemente bestimmen. Klicken Sie hierzu auf das kleine Auswahlssymbol  neben der auszuschließenden Komponente. Es wird eine Auswahlliste angezeigt.



- **Wird auf lokaler Festplatte installiert** - Das ausgewählte Element wird auf der Festplatte Ihres Computers installiert.
- **Gesamtes Element wird auf lokale Festplatte installiert** - Das gesamte Element wird auf Ihrer Festplatte installiert. Das bedeutet, dass auch Unterelemente des ausgewählten Elements installiert werden.
- **Element wird installiert, wenn erforderlich** - Das Element wird nur dann installiert, wenn es während des Installationsvorganges benötigt wird. Einige Dateien dienen Informationszwecken und werden zur Ausführung der Anwendung nicht benötigt. Dazu gehören Dokumentationen und andere Dateien.
- **Gesamtes Element wird nicht zur Verfügung stehen** - Dies schließt die Komponente von der Installation aus.

Installationsverzeichnis anpassen

Standardmäßig wird das Programm in das Verzeichnis "C:\Program Files\WAI\" oder "C:\Program Files (x86)\WAI" im Unterverzeichnis "DataPage+ 2013" installiert. Klicken Sie zum Ändern des Standardverzeichnisses auf die Schaltfläche **Suchen** und navigieren Sie zu dem Verzeichnis auf Ihrem Rechner, in dem die Programmdateien gespeichert werden sollen. Wenn Sie auf **OK** klicken, ändert sich das Feld **Verzeichnis** und zeigt das ausgewählte Verzeichnis an.

Klicken Sie, falls erforderlich, zu einem beliebigen Zeitpunkt auf **Rücksetzen**, um die Optionen auf die Standardauswahl zurückzusetzen.

Über die Schaltfläche **Speicherbedarf** können Sie, falls erforderlich, anzeigen lassen, wieviel Speicherplatz auf Ihrer aktuell ausgewählten Festplatte vorhanden ist und wieviel Speicherplatz für die Installation mit den gewählten Komponenten benötigt wird.

Vollständig - Mit dieser Option werden alle Programmdateien installiert und in das folgende Standardverzeichnis gespeichert: C:\Program Files\WAI\DataPage+ 2013 oder C:\Program Files (x86)\WAI\DataPage+ 2013.

Wenn Sie damit fertig sind, den Installationsvorgang Ihren Anforderungen entsprechend anzupassen, klicken Sie auf **Weiter**.

Schritt 4: Klicken Sie auf "Installieren"

Sobald alle für die Installation benötigten Angaben gemacht wurden, erscheint das Fenster **Zur Installation bereit** (Abbildung 8).

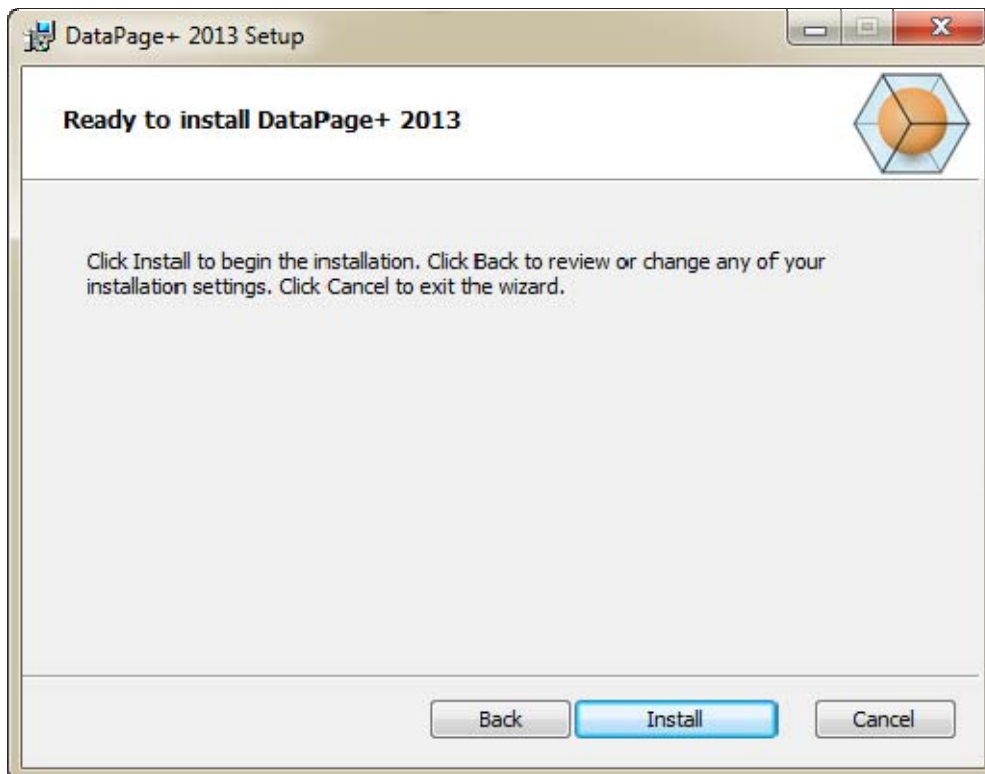


Abbildung 8 – Fenster "Zur Installation bereit"

Klicken Sie **Installieren**, um die Installation zu starten.

Das Fenster **DataPage+ wird installiert** wird geöffnet und der Installationsfortschritt wird angezeigt:

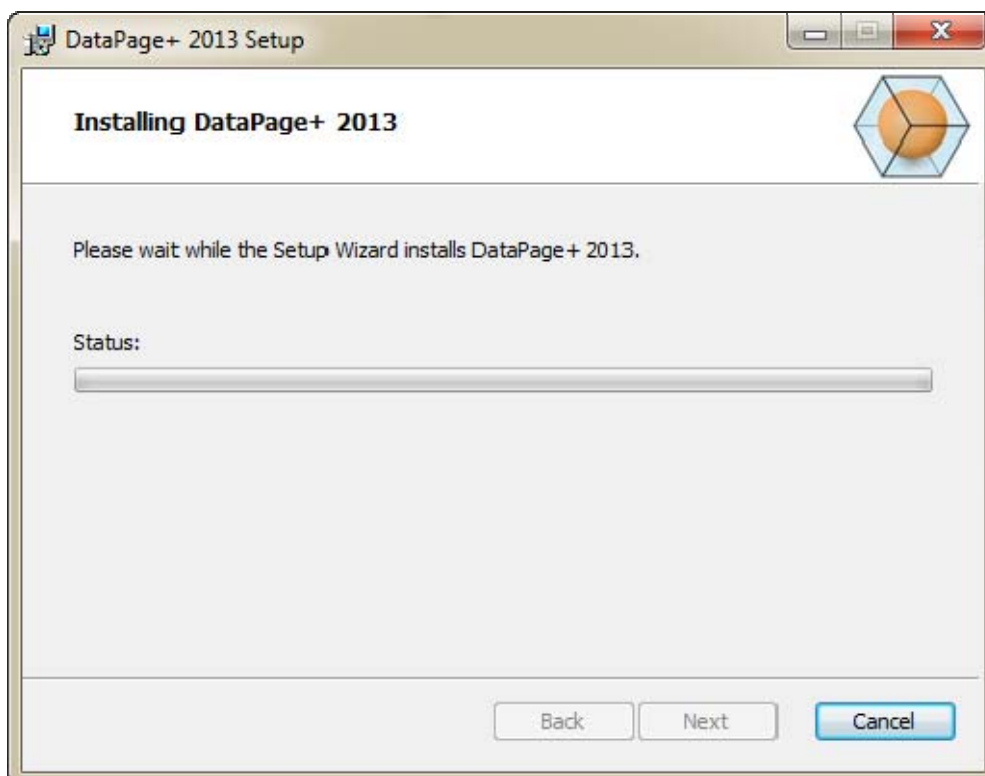


Abbildung 9 – Fenster "Installation"

Schritt 5: Beenden Sie den Installationsvorgang

Nachdem die Installation der benötigten Dateien und Verknüpfungen abgeschlossen ist, wird die Schaltfläche **Beenden** verfügbar. Klicken Sie **Beenden**, um den Assistenten zu beenden:

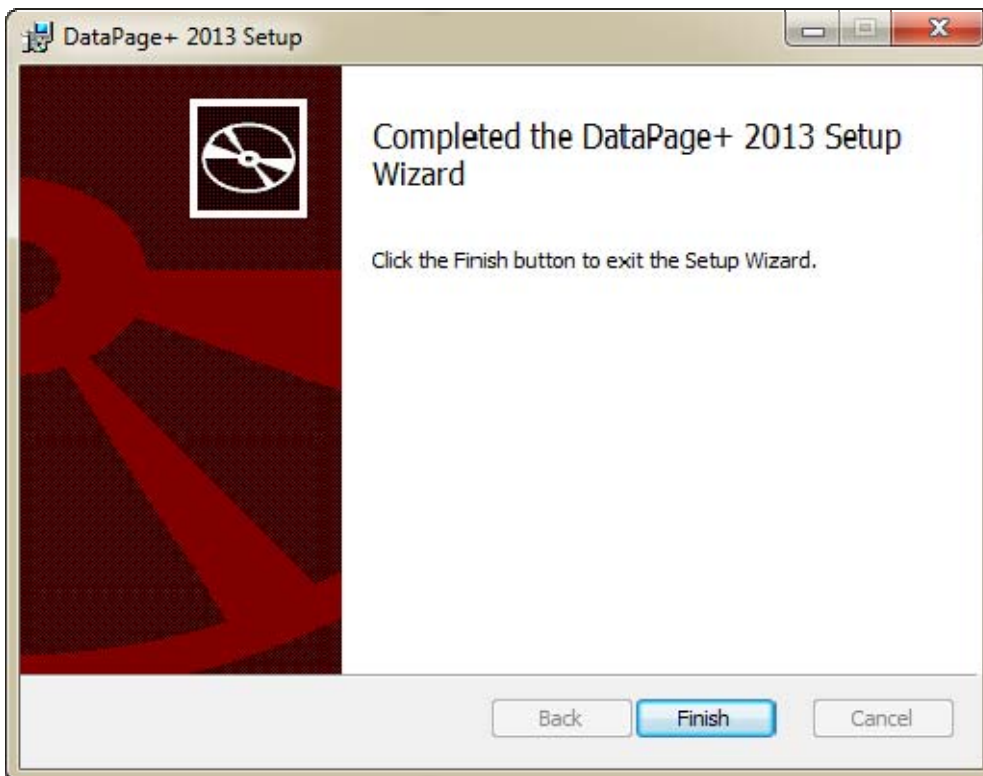


Abbildung 10 – Fenster "Installationsvorgang abgeschlossen"

Sobald Sie auf Beenden geklickt haben, können Sie auf die installierten Verknüpfungssymbole zugreifen, um DataPage+ zu starten.

Schritt 6: Überprüfen Sie die installierten Inhalte

Nachdem Sie DataPage+ installiert haben, werden vom Programm je nach Windows-Betriebssystem Dateien in die folgenden Standardverzeichnisse abgespeichert:

Programmdateien

Programmdateien werden in das von Ihnen vorgegebene Installationsverzeichnis installiert. Dazu gehören die ausführbaren Dateien, Extras, XML-Dateien, Protokolle, Hilfedateien und weitere Dateien. Die Standardverzeichnisse sind nachfolgend aufgelistet:

Vista/7:	C:\Program Files\Wai\DataPage+ 2013 oder C:\Program Files(x86)\Wai\DataPage+ 2013
-----------------	--

Handbuch für die Installation und den Programmstart Wilcox Associates Inc.

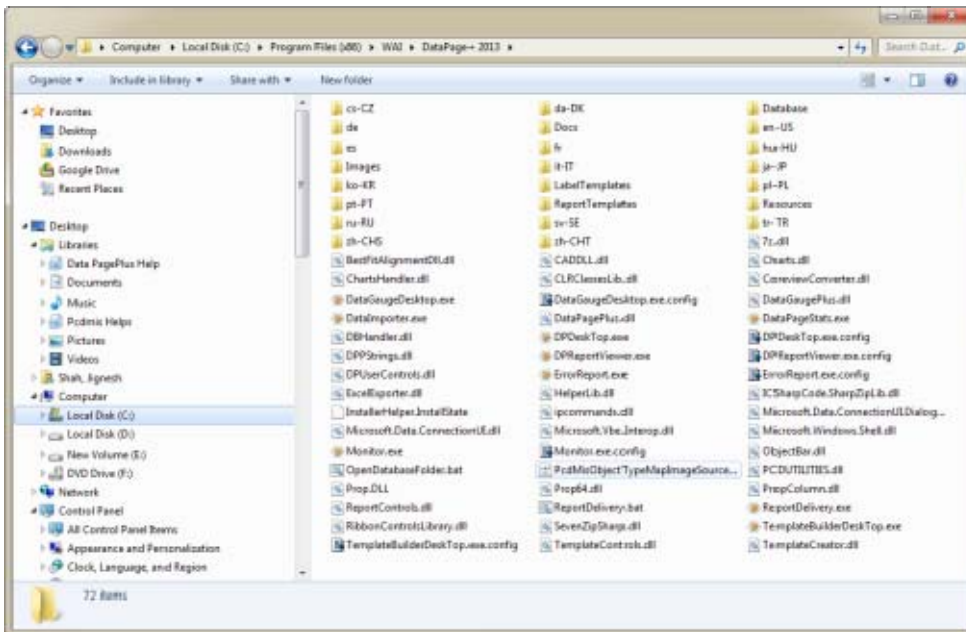


Abbildung 11 - Installierte Programmdateien

Demo-Datenbankdateien

Wenn Sie die Demo-Datenbank mit installieren möchten, dann werden diese Datenbankdateien im folgenden Verzeichnis installiert:

Vista/7: C:\Users\wobei <Benutzername> durch Ihren Benutzernamen ersetzt wird

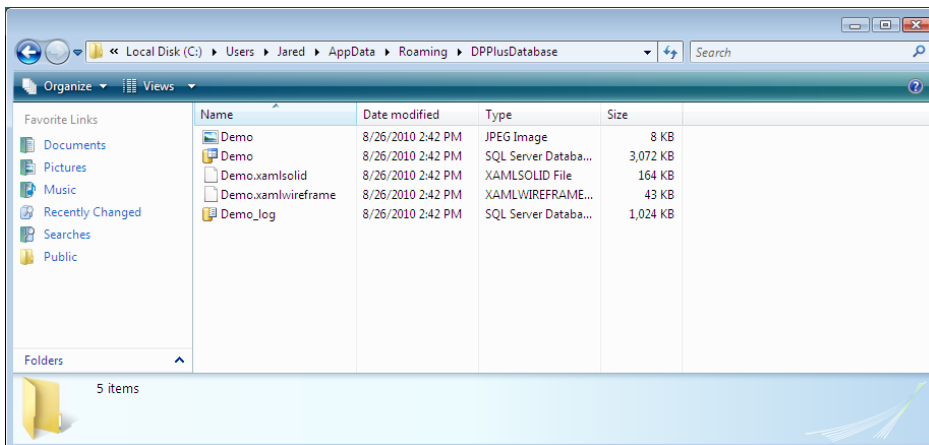


Abbildung 12 - Installierte Demo-Datenbank

Erste Anwendung von DataPage+

Überblick

Diese Angaben helfen Ihnen bei der allerersten Anwendung von DataPage+.

Schritt 1: Starten Sie das Programm

Nachdem DataPage+ installiert wurde, starten Sie die Anwendung, indem Sie dort, wo die Verknüpfungen installiert sind, auf das Symbol **DataPage+** doppelklicken (Abbildung 13).

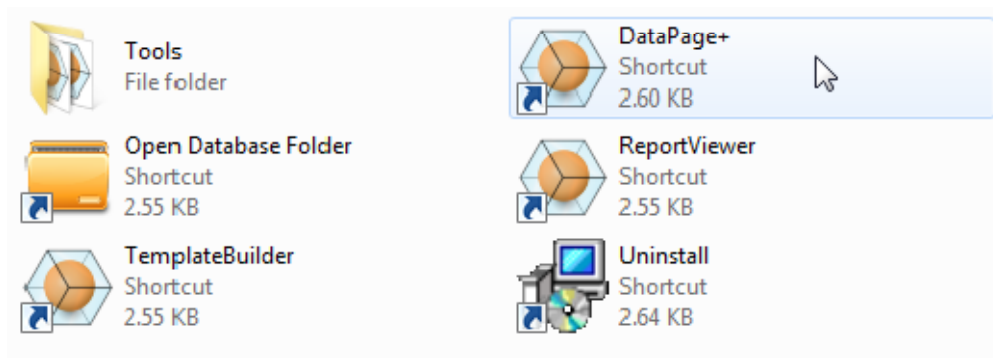


Abbildung 13 – Programm-Verknüpfungen

Das Porgramm versucht, eine Verbindung zur Demo-Datenbank herzustellen. Gelingt dieser Vorgang, wird folgendes Anmeldefenster eingeblendet.

Schritt 2: Folgen Sie den Anweisungen im Kapitel "Erste Schritte"

Sollte bei der Herstellung einer Verbindung zur Datenbank ein Problem auftreten, oder wenn Sie zwar mit der Datenbank verbunden sind, sich aber zum ersten Mal registrieren oder anmelden müssen, dann rufen Sie das "Handbuch 'Erste Schritte'" innerhalb der Hilfedatei über DataPage+ auf:

1. Klicken Sie oben rechts im Anwendungsfenster auf die Schaltfläche "Hilfe" (Abbildung 14).

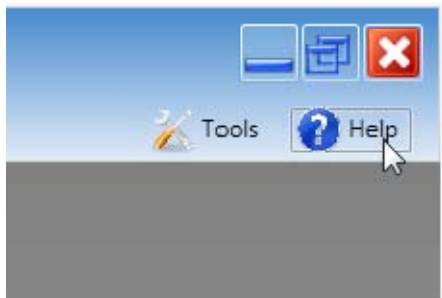


Abbildung 14 – Schaltfläche "Hilfe"

2. Klicken Sie ganz am Anfang im Begrüßungsfenster auf den Link "Erste Schritte" (Abbildung 15).

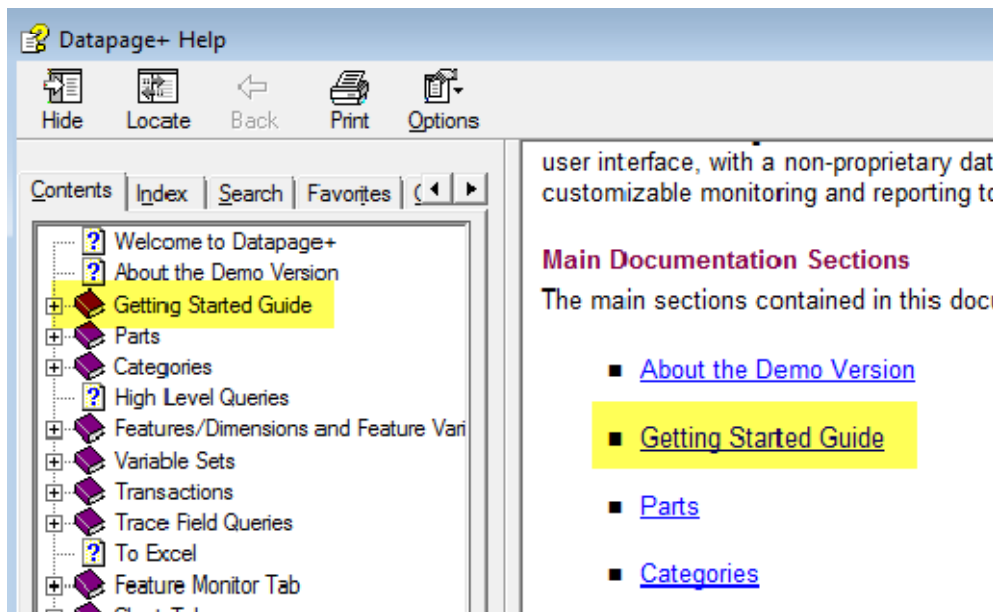


Abbildung 15 – Aufrufen des Kapitels "Erste Schritte"

Die Hilfedatei öffnet das Kapitel "Erste Schritte". Dieses Kapitel enthält nützliche Angaben zu den folgenden Themen für neue Anwender:

- Herstellung einer Verbindung zu einer Datenbank
- Registrieren und anmelden
- Importieren von vorhandenen statistischen Daten
- Senden von Daten aus PC-DMIS nach DataPage+
- Übersicht Benutzeroberfläche
- Überblick

Problembehandlung beim Installationsvorgang

Überblick

Sollten bei der Installation oder der ordnungsgemäßen Ausführung von DataPage+ oder dessen benötigter Software-Komponenten Probleme auftreten, kann dies durch einen Konflikt mit einer vorherigen "Microsoft SQL Server 2005 Express"-Version oder durch irgendein anderes Konfigurationsproblem bedingt sein.

Wenn dem so ist, müssen Sie einen manuellen Installations- und Konfigurationsvorgang der benötigten Software-Komponenten durchführen. Konsultieren Sie hierzu die Anweisungen für die PDF-Einrichtung im Verzeichnis "Manuelle Installations-Anweisungen" Ihrer Installationsdateien.